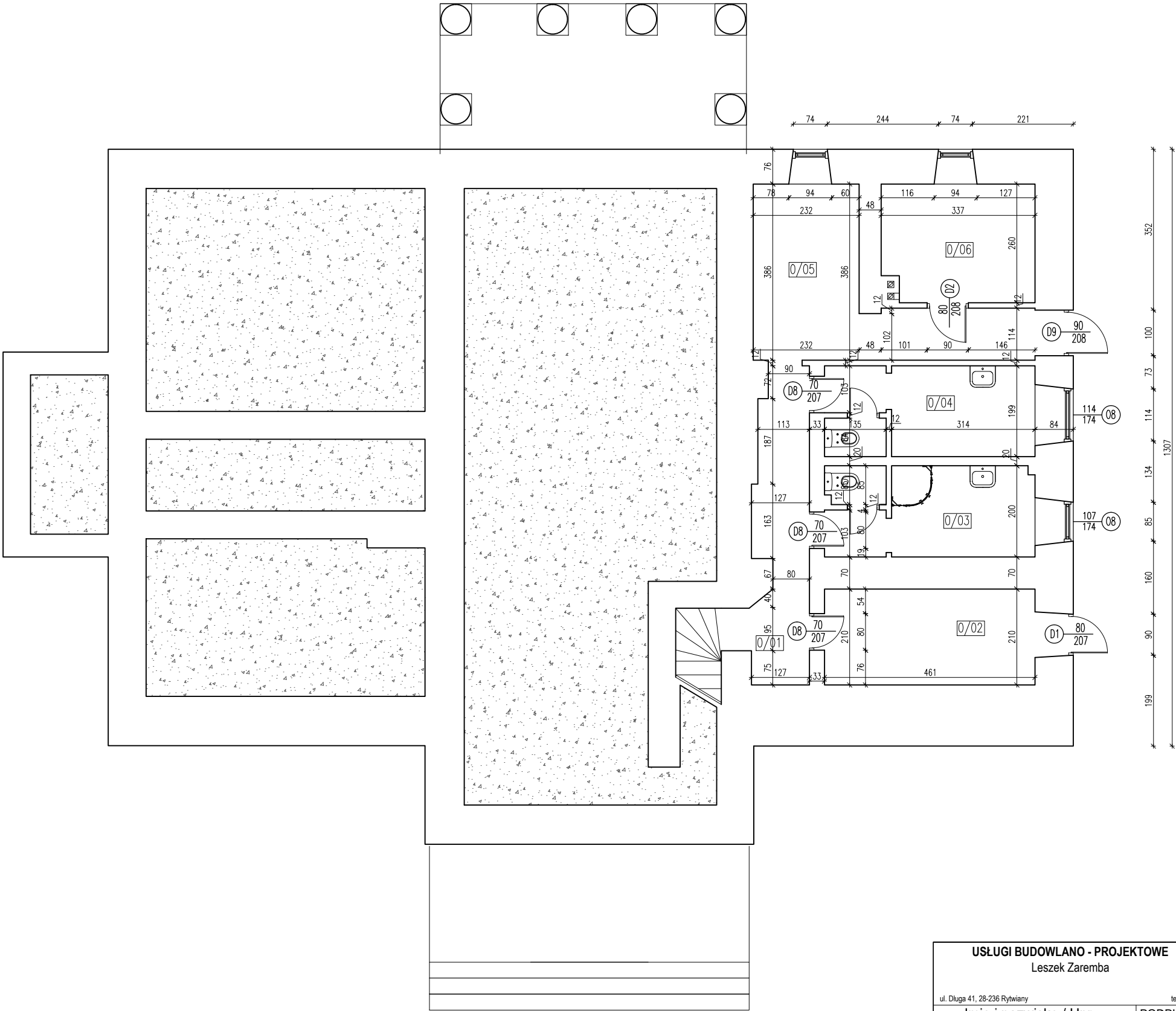
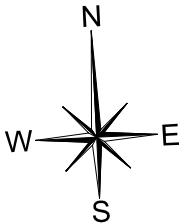


INWENTARYZACJA:
RZUT PIWNIC
SKALA 1 : 100



0/01	Korytarz	8,64m ²
0/02	Suszarna	9,68m ²
0/03	Łazienka	8,93m ²
0/04	Łazienka	8,95m ²
0/05	Pralnia	13,28m ²
0/06	Kotłownia?	8,52m ²

USŁUGI BUDOWLANO - PROJEKTOWE Leszek Zaremba		INWESTOR: Świętokrzyski Ośrodek Doradztwa Rolniczego w Modliszewicach ul. Piotrkowska 30, 26-200 Końskie	
ul. Długa 41, 28-236 Rytwiany		tel. 697 942 129	
Imię i nazwisko / Upr.		PODPIS:	
OPRACOWAŁ: mgr inż. arch. Grzegorz Makowski Upr. 10/PKOKK/2012		OBIEKT: Przebudowa hotelu Świętokrzyskiego ODR z siedzibą w Modliszewicach, oddział w Sandomierzu z termomodernizacją części budynku.	
		ADRES: dz. nr. ew. 155/3, ul. Mokoszyńska 3, 27-600 Sandomierz	
DATA: 10. 2019 r.	TYTUŁ RYSUNKU: INWENTARYZACJA: RZUT PIWNIC		NR RYS: i1
	SKALA: 1:100		